



SAKRET Schnellbauabdichtung SBA plus



EINER MUSS ES KÖNNEN.

## SAKRET Schnellbauabdichtung SBA plus

Die vielseitige Abdichtung für erdberührende Bauteile  
sowie Fliesen- und Plattenbeläge im Innen- und Außenbereich.



# Schnellbauabdichtung SBA plus

## Anwendungsbereiche

- **Böden und Wände im Innen- und Außenbereich als Verbundabdichtungen** auf Terrassen, in Innenräumen (z. B. Duschen und Waschräume) sowie Becken (z. B. Schwimmbäder)
- **Abdichtung von erdberührten Bodenplatten und/oder Außenwandflächen** gegen Bodenfeuchte und nichtstauendes Sickerwasser (Wassereinwirkungsklasse W1-E) sowie von erdüberschütteten Deckenflächen (Wassereinwirkungsklasse W3-E)
- **Abdichtung in und unter Wänden** (Querschnittsabdichtung) gegen kapillar aufsteigende Feuchte (Wassereinwirkungsklasse W4-E)
- **Abdichtung erdberührter Bauteile** gegen aufstauendes Sickerwasser und drückendes Wasser bis 3 m Wassersäule (Wassereinwirkungsklasse W2.1-E)



Technische Daten	
Haltbarkeit	ca. 12 Monate
Mischzeit	3 Minuten
Reifezeit	3 Minuten
Verarbeitungszeit	ca. 30 Minuten
Rissüberbrückung	ca. 0,4 mm
Trockenschichtdicke	≥ 2 mm
Trocknungszeit pro Schicht	nach ca. 1–2 Stunde(n) bei 20° C und 50 % relativer Luftfeuchtigkeit
Verarbeitungstemperatur	5 – 25° C
Materialverbrauch	ca. 1,38 kg/m <sup>2</sup> und mm Schichtdicke (ca. 1,73 kg inkl. Schichtdickenzuschlag DIN 18534-2)
Rissüberbrückungsklasse	R1-E; R1-B
Mischungsverhältnis	1 kg Trockenkomponente mit 1 Liter Flüssigkomponente

Details zur Bestellung				
EAN / GTIN	Produkt	Farbe	Verpackung	Menge
4005813603727	2 x 5 kg Pulver & 2 x 5 l Flüssigkeit	grau	20 kg Eimer	12 Stück auf Palette
4005813603802	1 x 15 kg Pulver & 1 x 15 l Flüssigkeit	grau	30 kg Eimer	42 Stück auf Palette

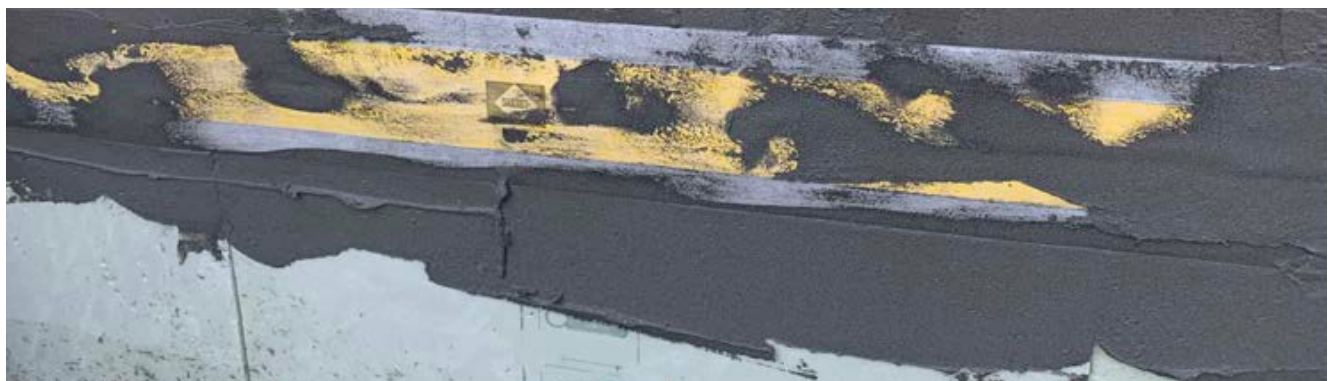
## Die Eine für alles

Die **SAKRET Schnellbauabdichtung SBA plus** ist eine besonders flexibel einsetzbare, flüssig zu verarbeitende, 2-komponentige Abdichtung. Sie kommt sowohl unter Fliesen und Platten im Innen- und Außenbereich als auch als Bauwerksabdichtung an erdberührenden Bauteilen wie Außenwandflächen und Bodenplatten zum Einsatz.

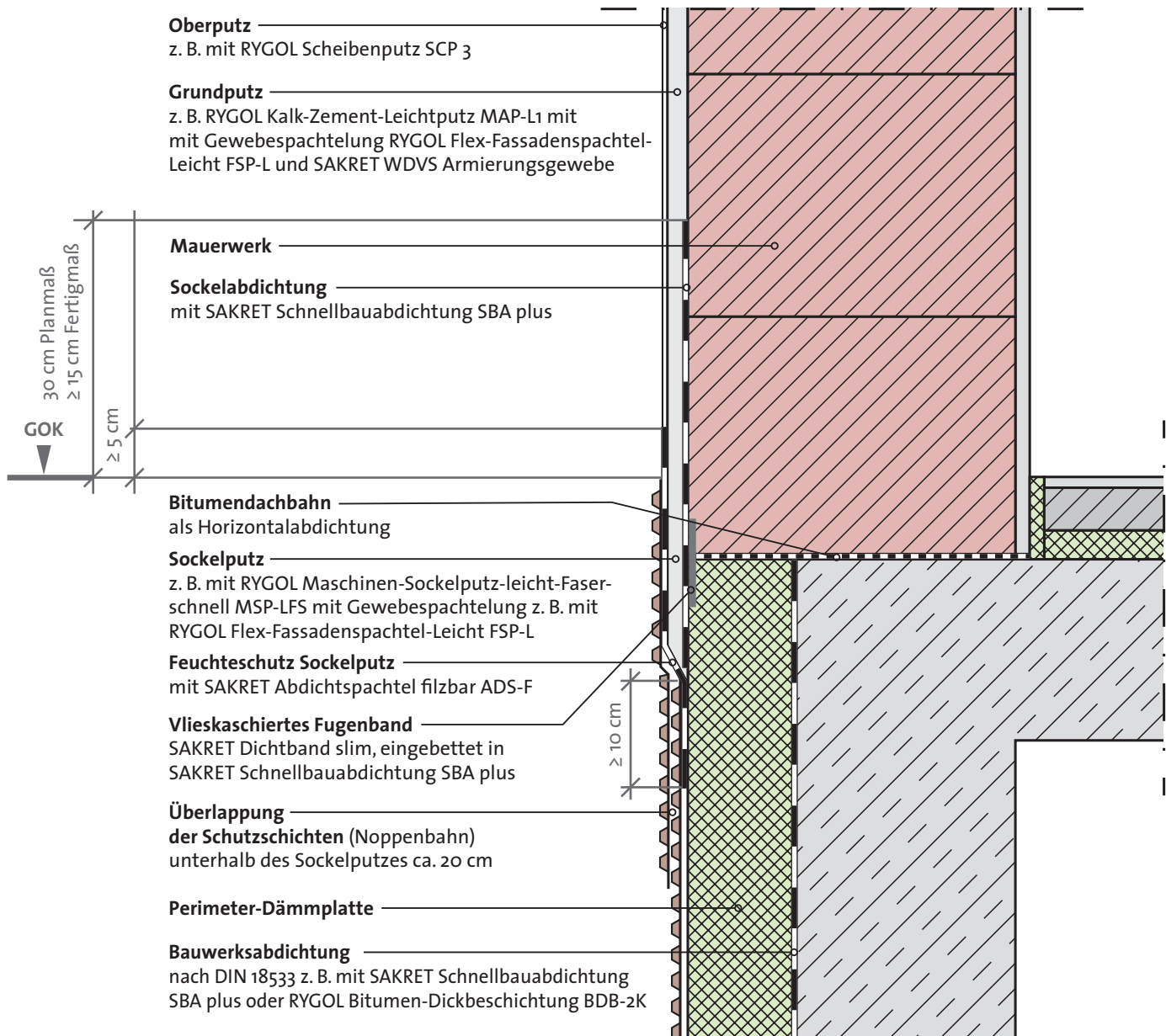
Sie schützt zuverlässig – sowohl vor direkter Wassereinwirkung als auch vor kapillar aufsteigender Feuchte. Dabei lässt sich die **Schnellbauabdichtung SBA plus** unkompliziert am Verwendungsort anmischen und geschmeidig per Rolle oder Spachtel auftragen.

### Anwendungsbereiche

- Flexibel einsetzbar als Verbund- und/oder Bauwerksabdichtung
- Hoch ergiebig und leicht verarbeitbar (roll- und spachtelfähig)
- Hohe Flexibilität auch bei tiefen Temperaturen
- Schnell abbindend und gute Durchtrocknung
- Standfest, sackt nicht nach
- Ohne Haftbrücke im Sockelbereich einsetzbar\*



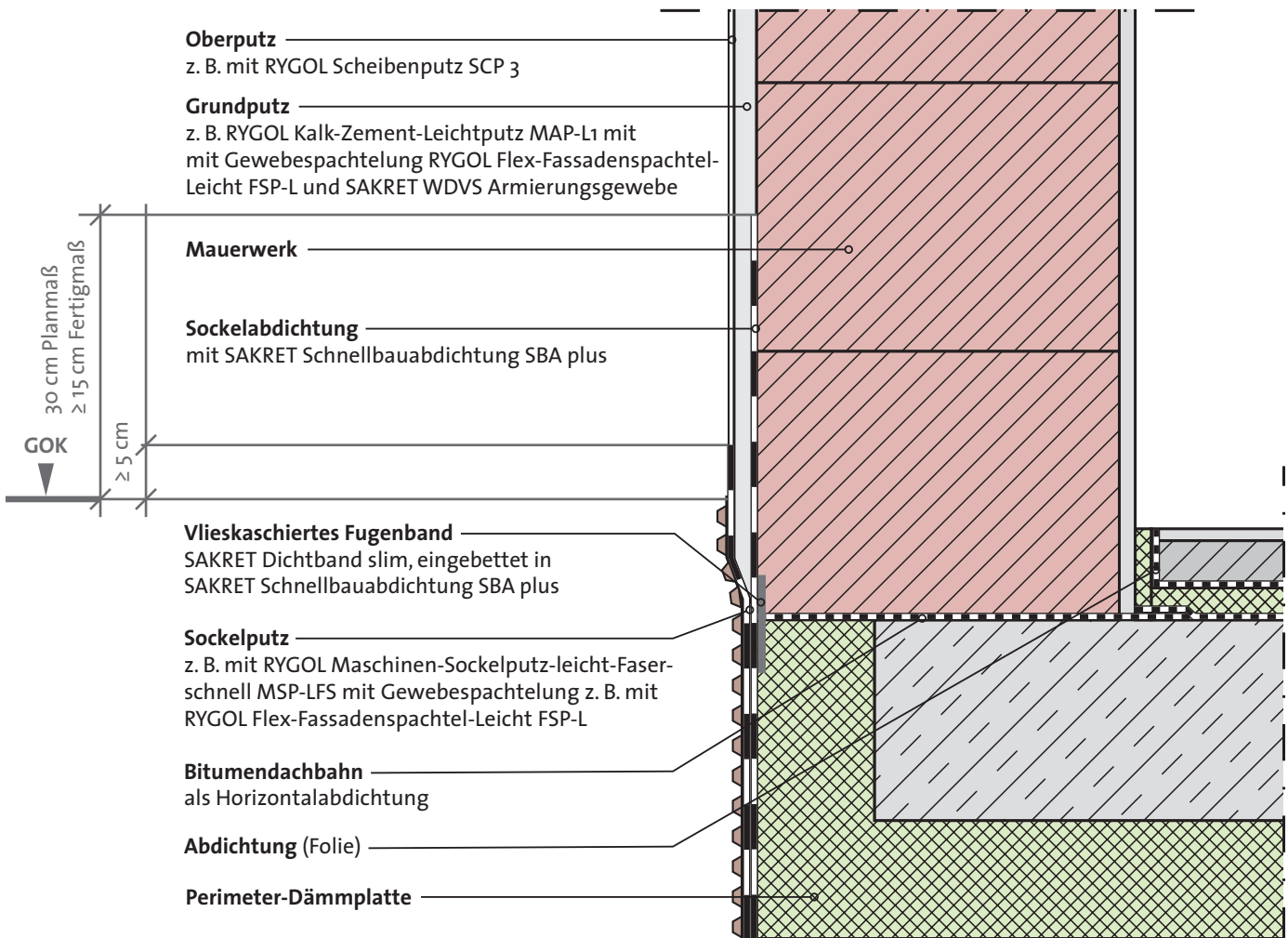
# Schnellbauabdichtung SBA plus als Bauwerksabdichtung Einschaliges Mauerwerk, unterkellert



**Effizient:** Bei der Kombination aus der **SAKRET Schnellbauabdichtung SBA plus** und dem **RYGOL Maschinen-Sockelputz leicht Faser schnell MSP-LFS** kann auf eine Haftbrücke verzichtet werden.\*

# Schnellbauabdichtung SBA plus als Bauwerksabdichtung

## Einschaliges Mauerwerk, nicht unterkellert



\* Bei der Verwendung des Sockelputzes **RYGOL Maschinen-Sockelputz leicht Faser schnell MSP-LFS** kann auf eine gesonderte Haftbrücke verzichtet werden, wenn die zweite Lage der **Schnellbauabdichtung SBA plus** ausreichend rau ist, aufgekämmt wird und der Untergrund (SBA plus) ausgetrocknet, erhärtet und frei von Trennschichten ist.

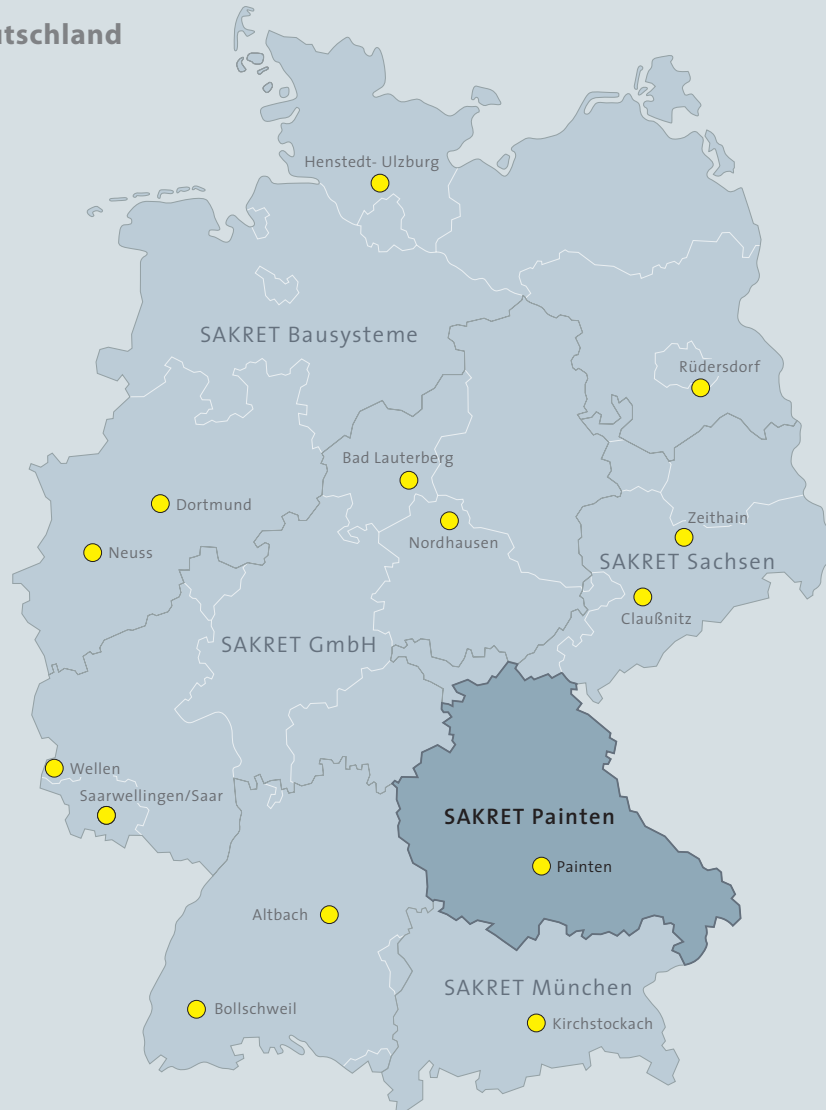
Mehr dazu in unserem technischen Merkblatt unter [www.rygol-sakret.de](http://www.rygol-sakret.de)

# Ihre Ansprechpartner



Beratung ist ein hohes Gut. Damit Sie erfolgreich Ihre Projekte im Zusammenspiel mit RYGOL-SAKRET umsetzen können, werden Sie tatkräftig von unseren Mitarbeitern unterstützt. Wir stehen Ihnen in jeder Phase des Projektes zur Seite.

## Lizenzgebiete Deutschland



RYGOL Baustoffwerk GmbH & Co. KG  
SAKRET Trockenbaustoffe  
Deuerlinger Straße 43 · D-93351 Painten  
Tel. 0 94 99 / 94 18-0 · Fax 0 94 99 / 94 18-35  
info@rygol-sakret.de · www.rygol-sakret.de

Stand 02 / 2023

